

„ALASKA 1“ Mit Kunststoffwangen Außenwangen-/Holmtreppe

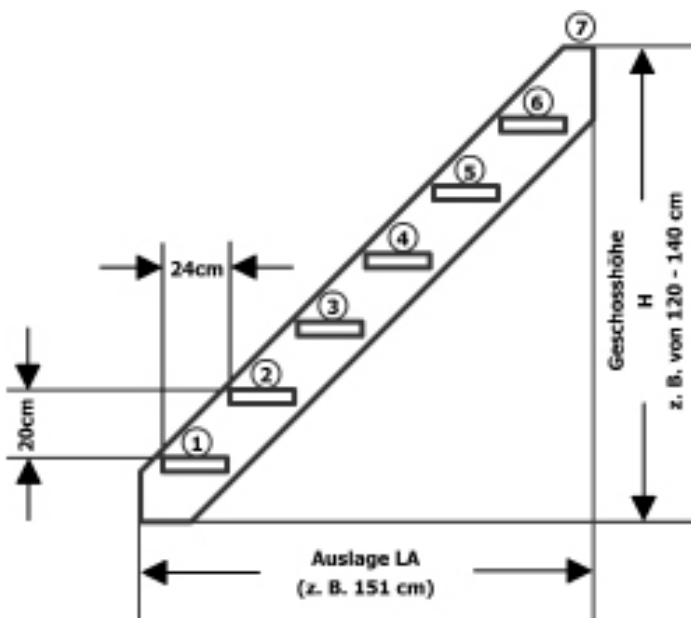
- Kann bei Tritthöhe 200mm und Auftritt 240mm als Haupttreppe eingesetzt werden
- Treppenfuß kann auf festem Untergrund ohne Fundament montiert werden
- Wange aus wetterfestem Recycling-Kunststoff 30mm mit geriffelter, rutschfester Oberfläche in grau, braun oder anthrazit
- Wangen sind mit festem Stufenabstand vorgebohrt, müssen bauseits an genaue Geschoßhöhe angepasst werden
- Gegen Aufpreis Anpassung an genaue Geschoßhöhe und Auslage möglich
- Gitterrost- und Lochblech-Stufen mit Sicherheitsantrittskante
- Stufen aus feuerverzinktem Metall oder eloxiertem Aluminium garantiert Wetterbeständigkeit
- Gitterrost-, Lochblech-, Einlege- oder Aluminium-Stufe in 80 oder 100cm lieferbar
- Kunststoff-Stufen 50mm mit geriffelter Oberfläche in grau, braun oder anthrazit in 80cm lieferbar
- Geländer in zwei Aluminium Varianten möglich



1. Grundrissbeispiele & Platzbedarf

Die Darstellung zeigt eine Treppe mit 7 Steigungen (6 Stufen) für eine Geschosshöhe von 1200 – 1400mm und einer Auslage von 1510mm einsetzbar.

Die Abmessungen der Stufen in Gitterrost und Lochblech sind 800x270mm bzw. 1000x270mm (Treppenbreite 860mm bzw. 1060mm),
in Kunststoff 900x300mm (Treppenbreite 960mm).



2. Verstellbarkeit

Die Wangen werden vorgebohrt mit fester Steigung 200mm und Auftritt 240mm geliefert.
Gegen Aufpreis ist eine Anpassung an genaue Geschosshöhe und Auslage möglich (frei wählbarer Auftritt und Tritthöhe).

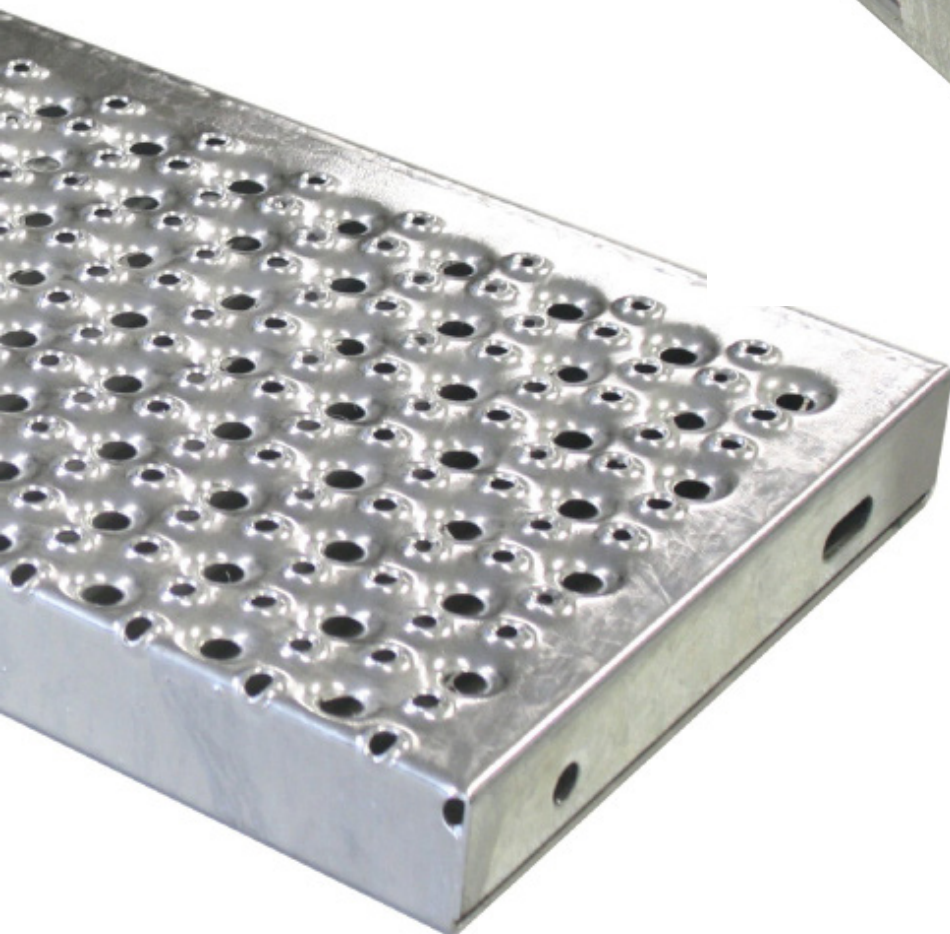
3. Steigungen und Geschosshöhen

Steigungen	Stufen	Geschosshöhe in mm von – bis	feste Auslage L _A in mm
2	1	200 – 400	310
3	2	400 – 600	550
4	3	600 – 800	790
5	4	800 – 1000	1030
6	5	1000 – 1200	1270
7	6	1200 – 1400	1510
8	7	1400 – 1600	1750
9	8	1600 – 1800	1990
10	9	1800 – 2000	2230
11	10	2000 – 2200	2470
12	11	2200 – 2400	2710
13	12	2400 – 2600	2950
14	13	2600 – 2800	3190
15	14	2800 – 3000	3430



STUFENMODELLE „ALASKA“

Gitterrost



Lochblech



Profilstufe



Kunststoff- Stufen